

STONEREEF

IT

EN

SEGNAFORI

ISTRUZIONI / MANUAL

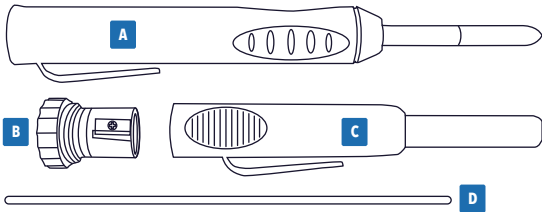
STONE REEF GmbH
Nelkenstr. 15
85591 Vaterstetten
Germany
SR-1061

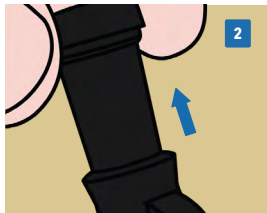
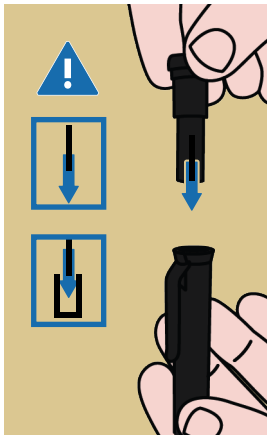
service@stonereef.de



IT	Accessori	
↓	Pz.	Articolo
A	1	Segnafori
B	1	Temperamatite
C	1	Portamatite
D	7	Ricariche

EN	Included Items	
↓	Qty.	Item
A	1	Carpenter Marker
B	1	Sharpener
C	1	Quiver
D	7	Replacement marker leads





1**Rimozione delle ricariche usate**

- Premere più volte sul temperamatite per estrarre la ricarica usata.

2**Rimuovere il temperino**

- Sganciare il temperino verso il retro e inserire la nuova mina. Dopo averlo rimontato, spingere nuovamente la mina in avanti. Ora è possibile continuare.

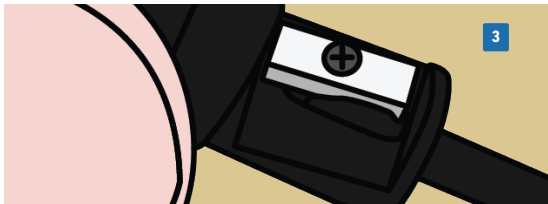
1**Remove old lead**

- Forward the used lead by pressing the sharpener multiple times until it can be completely removed.

2**Remove the sharpener**

- Release the sharpener backwards and insert the new marker lead. After reassembling, push the lead forwards again. Now you can continue.

1**2****3****4**



3**Affilare le mine**

- Premere più volte il pulsante fino a quando la punta della mina sporge di circa 1 cm. Affilare la mina e riavvitare il temperino sulla parte superiore della matita.

4**Istruzioni per la pulizia**

- Se possibile, pulire il temperino con una spazzola.

3**Sharpen the leads**

- Press the button several times until the tip of the lead protrudes about 1cm. Sharpen the lead and then screw the sharpener back onto the top of the pencil.

4**Cleaning Instructions**

- Clean the sharpener with a brush when able.

Se la mina si blocca



Le nostre matite a mina pressata sono dotate di un sistema che impedisce alla mina di scivolare fuori. Tuttavia, questo sistema a volte può bloccare la mina all'interno. Se ciò accade, svitare il temperino e spingere la mina dal basso verso l'alto. Reinserisci quindi la mina dal basso senza spingerla troppo all'interno della matita, per evitare che si blocchi.

If the lead is blocked



Our mechanical pencils have a system that stops the lead from slipping. However, this system can sometimes lock the lead inside.

If this happens, unscrew the sharpener and push the lead from the bottom to make it come out at the top. Then put the lead back in from the bottom and do not push it too much inside the pencil to avoid any blockage.

IT

Grazie

Grazie per aver scelto il nostro prodotto. Se hai domande sui nostri prodotti, non esitare a scriverci.

Siamo a tua disposizione:

EN

Thank you

Thank you for choosing our product. If you have any questions about our products, please send us a message.

We are here for you:

service@stonereef.de



Area assistenza
Customer Area
www.stonereef.de/service