

**STONEREEF**

**IT**

**EN**

# LISCIATORE PER FUGHE

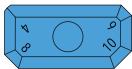
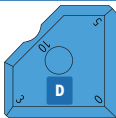
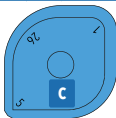
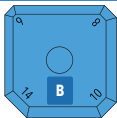
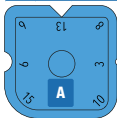
ISTRUZIONI / MANUAL

STONE REEF GmbH  
Nelkenstr. 15  
85591 Vaterstetten  
Germany  
SR-1030

**service@stonereef.de**

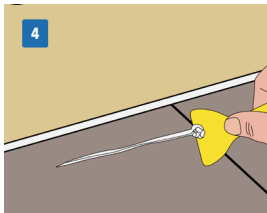
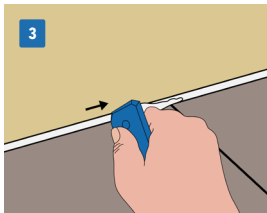
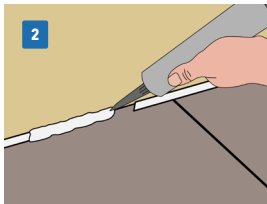
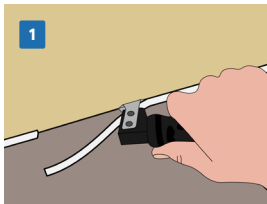


IT Accessori		
↓	Pz.	Articolo
<b>A</b>	1	3 - 15 mm
<b>B</b>	1	6 - 14 mm
<b>C</b>	1	1 - 26 mm
<b>D</b>	1	0 - 10 mm
<b>E</b>	1	4 - 10 mm



**E**

EN Included Items		
↓	Qty.	Item
<b>A</b>	1	3 - 15 mm
<b>B</b>	1	6 - 14 mm
<b>C</b>	1	1 - 26 mm
<b>D</b>	1	0 - 10 mm
<b>E</b>	1	4 - 10 mm



**1****Rimuovere il vecchio silicone**

- Raschiare via il vecchio sigillante e rimuovere i residui. La fuga deve essere priva di polvere e grasso e asciutta affinché il nuovo silicone aderisca bene.

**2****Applicare il nuovo silicone**

- Posizionare il flacone a spruzzo e applicare il silicone lentamente e in modo uniforme in un unico passaggio. Lavorare in direzione del corpo e utilizzare una quantità sufficiente di silicone.

**1****Remove the old silicone**

- Scrape out the old sealant and remove any residue. The joint must be free of dust, grease, and completely dry to ensure the new silicone adheres properly.

**2****Apply the new silicone**

- Position the nozzle and apply the silicone slowly and evenly in one continuous motion. Work towards yourself and use a sufficient amount of silicone.

**3****Lisciare**

- Posizionare il lato liscio del lisciatore per fughe nella direzione di trazione. Lavorare ad angolo retto e rimuovere il silicone in eccesso in un unico passaggio.

**4****Istruzioni per la pulizia**

- Rimuovere i fastidiosi residui di silicone dalle mani e dagli attrezzi con una salvietta per neonati. Conservare il lisciatore per fughe al riparo dallo sporco.

**3****Smoothing**

- Place the smooth side of the joint smoother, in the direction of movement. Work at a right angle and remove excess silicone in one pass.

**4****Cleaning Instructions**

- Remove stubborn silicone residue from hands and tools using a baby wipe. Store the joint smoother protected from dirt.



Prima dell'uso, passare un panno per neonati sulla spatola. In questo modo si crea una pellicola d'olio che impedisce al silicone di aderire.



Before using the smoother, wipe it with a baby wipe. This creates a thin oil film that prevents silicone from sticking to the tool.

**IT**

Grazie

Grazie per aver scelto il nostro prodotto. Se hai domande sui nostri prodotti, non esitare a scriverci.

Siamo a tua disposizione:

**service@stonereef.de**

**EN**

Thank you

Thank you for choosing our product. If you have any questions about our products, please send us a message.

We are here for you:

**service@stonereef.de**



**Area assistenza**  
**Customer Area**  
[www.stonereef.de/service](http://www.stonereef.de/service)