

STONEREEF

FR

EN

GABARIT DE PERÇAGE

MODE D'EMPLOI / MANUAL

STONE REEF GmbH
Nelkenstr. 15
85591 Vaterstetten
Germany
SR-1061 / 1063

service@stonereef.de



FR

Français

- Lisez attentivement ces instructions et conservez-les soigneusement. Si vous cédez le produit à quelqu'un d'autre, veuillez joindre ces instructions.
- Ce kit est destiné à un usage privé et convient exclusivement au positionnement de boîtes dans les cloisons sèches.
- Une utilisation incorrecte peut entraîner des dommages ou des blessures.
- Avant de commencer, assurez-vous que le mur n'est pas sous tension.
- Utilisez des forets adaptés (par exemple pour la pierre ou le bois) afin de travailler avec précision et sans endommager le matériau.
- Rangez le kit dans un endroit sûr et sec, hors de portée des enfants.
- Avant chaque utilisation, vérifiez qu'il ne présente pas de fissures ou de dommages – n'utilisez pas de pièces défectueuses.
- Vérifiez le bon fonctionnement du niveau à bulle avant utilisation.

- N'utilisez pas le gabarit sur des surfaces friables, humides ou irrégulières.
- Testez au préalable le marqueur pour trous profonds à un endroit discret, car il peut laisser des traces visibles de manière permanente.

- Read this manual carefully and keep it for future reference. If you pass the product on to others, include this manual.
- This set is intended for private use only

- and designed exclusively for positioning wall boxes in drywall.
- Incorrect use may result in damage or injury.
- Always ensure the wall is free of electrical current before starting work.
- Use only suitable drill bits (e.g. for masonry or wood) to avoid inaccurate or damaging results.
- Store the set safely, in a dry place, and out of reach of children.
- Check for cracks or damage before each

use – do not use defective parts.

- Verify that the integrated spirit level is working properly before use.
- Do not use the template on crumbling, damp, or uneven surfaces.
- The deep hole marker may leave permanent marks – test on an inconspicuous area first.

Nettoyez le gabarit de perçage après chaque utilisation avec un chiffon sec ou légèrement humide.

Éliminez soigneusement la poussière, les résidus de perçage ou la poussière de maçonnerie, en particulier au niveau des trous de guidage.

Stockez l'outil dans un endroit sec et à plat afin d'éviter toute déformation.

Éliminez les pièces endommagées ou usées conformément à la réglementation locale en matière de déchets plastiques ou métalliques.

EN**Cleaning & Disposal**

Clean the drill template after each use with a dry or slightly damp cloth.

Remove dust and residue thoroughly, especially from the guide holes.

Store the set clean, dry, and protected from warping – ideally in the original packaging or a toolbox.

Dispose of damaged or worn parts in accordance with local regulations for plastic or metal waste.

FR**Accessoires****Qté.****Article****A**

1

Marqueur pour trous profonds

B

1

Taille-crayon

C

1

Étui

D

1

Mine

E

1

Gabarit de perçage

EN**Included Items****Qty.****Item****A**

1

Carpenter pencil

B

1

Sharpener

C

1

Quiver

D

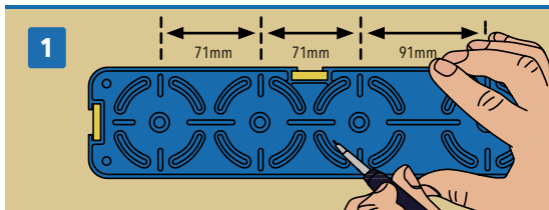
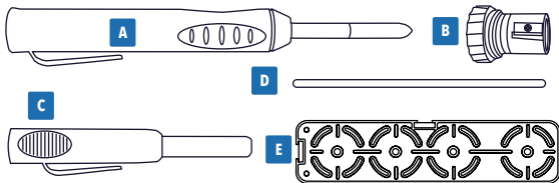
1

Marker leads

E

1

Drillplate



1

**Positionner et
fixer**

- Placez le gabarit de perçage à l'endroit souhaité et veillez à ce qu'il soit correctement aligné (71/91 mm).

2

**Marquer et
percer**

- Vérifiez l'ensemble de la ligne de marquage et tous les espacements que vous avez tracés. Ne commencez à percer les ouvertures pour les prises qu'une fois que tout est en place.

1

**Positioning &
fixating**

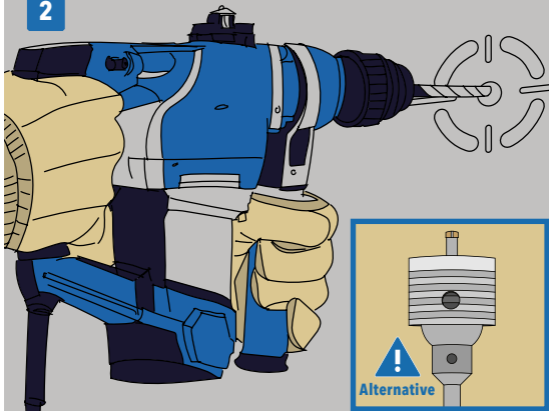
- Place the template at the desired position and ensure correct alignment (71/91mm).

2

Mark & drill

- Check the entire marking line and all the distances you have drawn. Only begin drilling or milling the socket openings once everything is correctly aligned.

2



FR

Merci

Merci d'avoir choisi notre produit. Si vous avez des questions sur nos produits, n'hésitez pas à nous envoyer un message.

Nous sommes là pour vous :

EN

Thank you

Thank you for choosing our product. If you have any questions about our products, please send us a message.

We are here for you:

service@stonereef.de



Zone de service
Customer Area

www.stonereef.de/service