

STONEREEF

DE

EN

BOHRSCHABLONE

ANLEITUNG / MANUAL

STONE REEF GmbH
Nelkenstr. 15
85591 Vaterstetten
Germany
SR-1061 / 1063
service@stonereef.de



DE

Deutsch

- Lies diese Anleitung sorgfältig und bewahre sie gut auf. Wenn du das Produkt weitergibst, lege sie bitte bei.
- Das Set ist für den privaten Gebrauch gedacht und ausschließlich zum Positionieren von Dosen im Trockenbau geeignet.
- Falsche Anwendung kann zu Schäden oder Verletzungen führen.
- Stelle vor der Arbeit sicher, dass die Wand stromfrei ist.
- Nutze passende Bohrer (z. B. für Stein oder Holz), um präzise und material-schonend zu arbeiten.
- Lagere das Set sicher, trocken und außerhalb der Reichweite von Kindern.
- Vor jeder Nutzung auf Risse oder Schäden prüfen – defekte Teile nicht verwenden.
- Kontrolliere die Wasserwaage vor dem Einsatz auf Funktion.

- Verwende die Schablone nicht auf bröseligen, nassen oder unebenen Untergründen.
- Teste den Tieflochmarker vorab an unauffälliger Stelle – er kann dauerhaft sichtbar sein.

- Read this manual carefully and keep it for future reference. If you pass the product on to others, include this manual.
- This set is intended for private use only

- and designed exclusively for positioning wall boxes in drywall.
- Incorrect use may result in damage or injury.
- Always ensure the wall is free of electrical current before starting work.
- Use only suitable drill bits (e.g. for masonry or wood) to avoid inaccurate or damaging results.
- Store the set safely, in a dry place, and out of reach of children.
- Check for cracks or damage before each

use – do not use defective parts.

- Verify that the integrated spirit level is working properly before use.
- Do not use the template on crumbling, damp, or uneven surfaces.
- The deep hole marker may leave permanent marks – test on an inconspicuous area first.

Reinige die Bohrschablone nach jedem Einsatz mit einem trockenen oder leicht feuchten Tuch.

Entferne Staub, Bohrreste oder Mauerstaub gründlich, besonders an den Führungslöchern.

Lagere das Werkzeug trocken und flach, um Verformung zu vermeiden.

Beschädigte oder abgenutzte Teile bitte gemäß den örtlichen Vorschriften als Kunststoff- bzw. Metallabfall entsorgen.

Clean the drill template after each use with a dry or slightly damp cloth.

Remove dust and residue thoroughly, especially from the guide holes.

Store the set clean, dry, and protected from warping – ideally in the original packaging or a toolbox.

Dispose of damaged or worn parts in accordance with local regulations for plastic or metal waste.

**Stk.****Artikel****A**

1

Tieflochmarker

B

1

Anspitzer

C

1

Köcher

D

1

Stiftmine

E

1

Bohrschablone

**Qty.****Item****A**

1

Carpenter pencil

B

1

Sharpener

C

1

Quiver

D

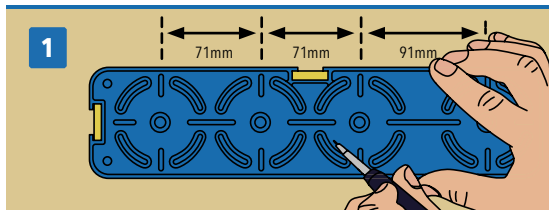
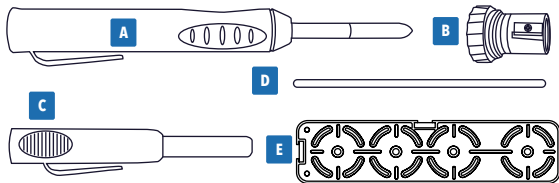
1

Marker leads

E

1

Drillplate



1**Positionieren & Fixieren**

- Platziere die Bohrschablone an der gewünschten Stelle und achte auf die richtige Ausrichtung (71/91mm).

2**Markieren & Bohren**

- Kontrolliere die gesamte Markierungsline und alle Abstände, die du eingezeichnet hast. Erst wenn alles passt, mit der Fräsung der Steckdosenöffnungen beginnen.

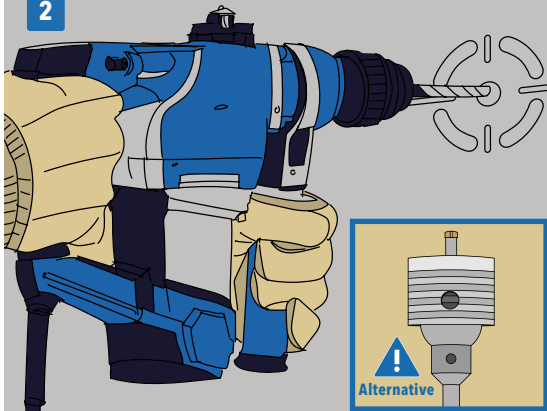
1**Positioning & fixating**

- Place the template at the desired position and ensure correct alignment (71/91mm).

2**Mark & drill**

- Check the entire marking line and all the distances you have drawn. Only begin drilling or milling the socket openings once everything is correctly aligned.

2



DE

Danke

Vielen Dank, dass du dich für unser Produkt entschieden hast. Wenn du Fragen zu unseren Produkten hast, schreib uns gerne eine Nachricht.

Wir sind für dich da:

EN

Thank you

Thank you for choosing our product. If you have any questions about our products, please send us a message.

We are here for you:

service@stonereef.de



**Servicebereich
Customer Area**

www.stonereef.de/service