

STONEREEF

IT

EN

PISTOLA DI SOFFIAGGIO

ISTRUZIONI / MANUAL

STONE REEF GmbH
Nelkenstr. 15
85591 Vaterstetten
Germany
SR-1346

service@stonereef.de



IT

Italiano



- Leggere attentamente le istruzioni e conservarle – allegarle in caso di cessione a terzi.
- Utilizzare solo con aria compressa regolata – pressione di esercizio max.: 4 bar, pressione di sistema max.: 12 bar.
- Indossare occhiali protettivi, protezioni acustiche e, se necessario, una maschera antipolvere.
- Non puntare mai verso persone, animali o se stessi.
- Utilizzare solo aria pulita e asciutta – non utilizzare gas o liquidi.
- Non modificare, non utilizzare in ambienti a rischio di esplosione.
- Scollegare l'alimentazione dell'aria compressa quando non in uso.
- Tenere lontano dalla portata dei bambini.
- Prima di ogni utilizzo: controllare il collegamento e il funzionamento.

- La pistola di soffiaggio è destinata esclusivamente all'uso con aria compressa.
- Non utilizzare con liquidi, gas o altri fluidi.
- Per la pulizia precisa di cavità, pezzi o macchine.
- Il prodotto è adatto all'uso privato e commerciale.
- Evitare urti contro l'alloggiamento: anche l'alluminio può deformarsi.

EN

English



- Read and keep this manual – include it if passing the product on.
- Use only with regulated compressed air – max. working pressure: 4 bar, max. system pressure: 12 bar.
- Wear safety goggles, hearing protection, and a dust mask if needed.

- Never point the air jet at people, animals, or yourself.
- Use clean, dry air only – no gases or liquids.
- Do not modify the device or use it in explosive environments.
- Disconnect air supply when not in use.
- Keep out of reach of children.
- Before each use: check all connections and functionality.

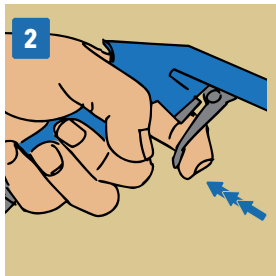
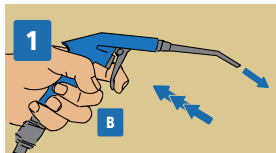
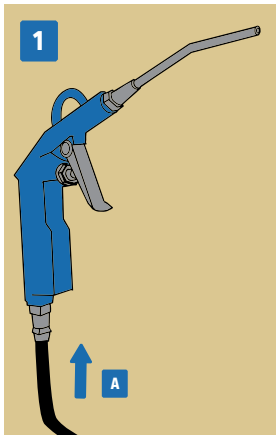
- This blow gun is intended for use with compressed air only.
- Do not use with liquids, gases, or other media.
- Ideal for precise cleaning of cavities, workpieces, and machines.
- Suitable for both private and professional applications.
- Avoid impacts to the housing – even aluminum can deform.

IT Accessori		
▼	Pz.	Articolo
A	1	Pistola di soffiaggio 12 bar (max.)

IT Dati tecnici	
Caratteristica	Valore
Filettatura di collegamento	IG 1/4" (interno)
Pressione di esercizio	0,4 MPa
Lunghezza ugello	80mm
Attacco aria	Compressore standard
Ugello	Getto d'aria fine
Peso	110g
Intervallo di temperatura	0°C - 50°C

EN Included Items		
▼	Qty.	Item
A	1	Blow Gun 12 bar (max.)

EN Technical Specifications	
Feature	Value
Connection thread	IG 1/4" (Internal)
Work pressure	0,4 MPa
Nozzle length	80mm
Air connection	Standard comp.
Nozzle	Prec. air jet
Weight	110g
Operating temp.	0°C - 50°C



1

**Collegamento e
prova di pres-
sione**

A Collegare la pistola di soffiaggio a un tubo flessibile per aria compressa adatto (IG 1/4").

- Assicurarsi che tutti i collegamenti siano ben saldi e controllare che la pressione dell'aria non superi i 12 bar.

B Prima dell'uso, eseguire una breve prova in un luogo sicuro.

1

**Connection &
Pressure Check**

A Connect the blow gun to a suitable compressed air hose (IG 1/4").

- Ensure all connections are secure and verify that the air pressure does not exceed 12 bar.

B Perform a brief test in a safe direction before use.

2

Pulizia e post-trattamento

- Puntare l'ugello in modo mirato sulla superficie da pulire e azionare la leva di scatto in modo uniforme.
- Dopo l'uso: scollegare l'alimentazione dell'aria compressa, controllare l'apparecchio e riporlo in un luogo asciutto.
- Smaltire le pistole di soffiaggio difettose o molto usurate in conformità con le normative locali relative agli apparecchi metallici. Non smaltire con i rifiuti domestici!

2

Cleaning & After-care

- Aim the nozzle precisely at the area to be cleaned and activate the trigger evenly.
- After use, disconnect the air supply, check the tool, and store it in a dry place.
- Dispose of defective or heavily worn blow guns in accordance with local regulations for metal tools. Do not dispose of them in household waste!

IT

Grazie

Grazie per aver scelto il nostro prodotto. Se hai domande sui nostri prodotti, non esitare a scriverci.

Siamo a tua disposizione:

EN

Thank you

Thank you for choosing our product. If you have any questions about our products, please send us a message.

We are here for you:

service@stonereef.de



Area assistenza
Customer Area
www.stonereef.de/service