

STONEREEF

DE

EN

AUSBLASPISTOLE

ANLEITUNG / MANUAL

STONE REEF GmbH
Nelkenstr. 15
85591 Vaterstetten
Germany
SR-1346
service@stonereef.de



DE

Deutsch



- Anleitung sorgfältig lesen und aufbewahren – beim Weitergeben bitte beilegen.
- Nur mit geregelter Druckluft verwenden – max. Arbeitsdruck: 4 bar, max. Systemdruck: 12 bar.
- Trage Schutzbrille, Gehörschutz und ggf. Staubmaske.
- Nie auf Menschen, Tiere oder dich selbst richten.
- Nur saubere, trockene Luft einsetzen – keine Gase oder Flüssigkeiten.
- Nicht verändern, nicht in explosionsgefährdeter Umgebung verwenden.
- Druckluftzufuhr bei Nichtgebrauch trennen.
- Von Kindern fernhalten.
- Vor jeder Nutzung: Verbindung und Funktion prüfen.

- Die Ausblaspistole ist ausschließlich für die Nutzung mit Druckluft vorgesehen.
- Nicht mit Flüssigkeiten, Gasen oder anderen Medien verwenden.
- Für die punktgenaue Reinigung von Hohlräumen, Werkstücken oder Maschinen.
- Das Produkt ist für den privaten wie gewerblichen Einsatz geeignet.
- Vermeide Schläge auf das Gehäuse – auch Aluminium kann verformen.

EN

English



- Read and keep this manual – include it if passing the product on.
- Use only with regulated compressed air – max. working pressure: 4 bar, max. system pressure: 12 bar.
- Wear safety goggles, hearing protection, and a dust mask if needed.

- Never point the air jet at people, animals, or yourself.
- Use clean, dry air only – no gases or liquids.
- Do not modify the device or use it in explosive environments.
- Disconnect air supply when not in use.
- Keep out of reach of children.
- Before each use: check all connections and functionality.

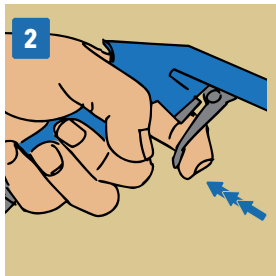
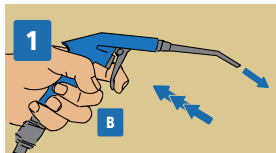
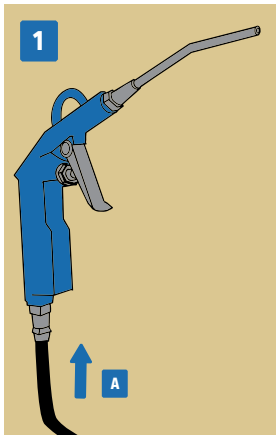
- This blow gun is intended for use with compressed air only.
- Do not use with liquids, gases, or other media.
- Ideal for precise cleaning of cavities, workpieces, and machines.
- Suitable for both private and professional applications.
- Avoid impacts to the housing – even aluminum can deform.

DE	Zubehör	
▼	Stk.	Artikel
A	1	Ausblaspistole 12 bar (max.)

DE	Technische Daten	
Merkmal	Wert	
Anschlussgewinde	IG 1/4" (Innen)	
Arbeitsdruck	0,4 MPa	
Düsenlänge	80mm	
Luftanschluss	Standard Kompressor	
Düse	Feiner Luftstrahl	
Gewicht	110g	
Temperaturbereich	0°C - 50°C	

EN	Included Items	
▼	Qty.	Item
A	1	Blow Gun 12 bar (max.)

EN	Technical Specifications	
Feature	Value	
Connection thread	IG 1/4" (Internal)	
Work pressure	0,4 MPa	
Nozzle length	80mm	
Air connection	Standard comp.	
Nozzle	Prec. air jet	
Weight	110g	
Operating temp.	0°C - 50°C	



1

**Anschluss &
Druckprüfung**

A Schließe die Ausblaspistole an einen passenden Druckluftschlauch (IG 1/4") an.

- Achte auf einen sicheren Sitz aller Verbindungen und kontrolliere, dass der Luftdruck 12 bar nicht überschreitet.

B Führe vor dem Einsatz einen kurzen Test an einer sicheren Stelle durch.

1

**Connection &
Pressure Check**

A Connect the blow gun to a suitable compressed air hose (IG 1/4").

- Ensure all connections are secure and verify that the air pressure does not exceed 12 bar.

B Perform a brief test in a safe direction before use.

2

**Reinigung &
Nachbereitung**

- Richte die Düse gezielt auf die zu reinigende Fläche und betätige den Abzugshebel gleichmäßig.
- Nach dem Einsatz: Druckluftzufuhr trennen, Gerät kontrollieren und trocken lagern.
- Defekte oder stark verschlissene Ausblaspistolen bitte gemäß den örtlichen Vorschriften für Metallgeräte entsorgen. Keine Haushaltsentsorgung!

2

Cleaning & After-care

- Aim the nozzle precisely at the area to be cleaned and activate the trigger evenly.
- After use, disconnect the air supply, check the tool, and store it in a dry place.
- Dispose of defective or heavily worn blow guns in accordance with local regulations for metal tools. Do not dispose of them in household waste!

DE

Danke

Vielen Dank, dass du dich für unser Produkt entschieden hast. Wenn du Fragen zu unseren Produkten hast, schreib uns gerne eine Nachricht.

Wir sind für dich da:

EN

Thank you

Thank you for choosing our product. If you have any questions about our products, please send us a message.

We are here for you:

service@stonereef.de



**Servicebereich
Customer Area**

www.stonereef.de/service